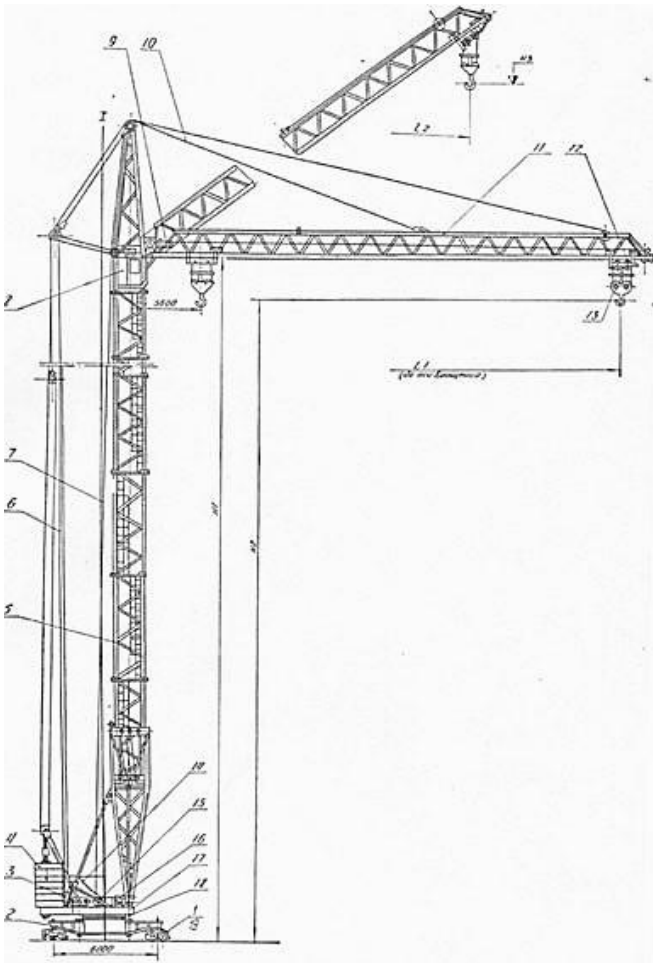




## Башенный кран КБ-403 (КБк-160.2)



1

### График грузоподъемности крана

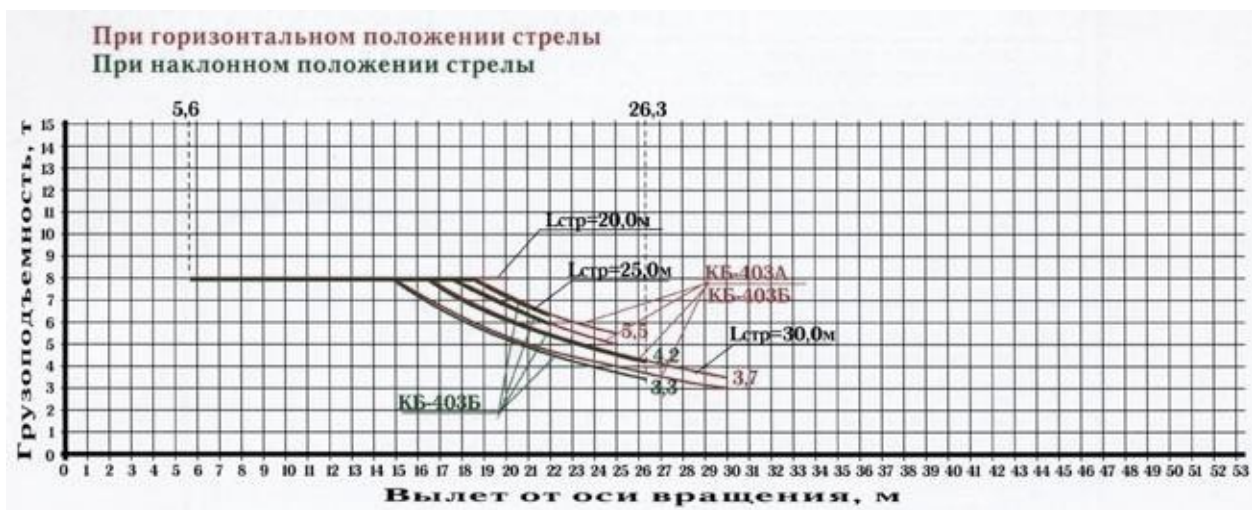




График грузоподъёмности КБ-403Б с горизонтальной стрелой				График грузоподъёмности КБ-403Б с наклонной стрелой 30°			
Вылет стрелы, м	Грузоподъёмность, т			Вылет стрелы, м	Грузоподъёмность, т		
	Стрела 20 м	Стрела 25 м	Стрела 30 м		Стрела 20 м	Стрела 25 м	Стрела 30 м
5,6	8,0	8,0	8,0	5,6	8,0	8,0	8,0
10,0	8,0	8,0	8,0	10,0	8,0	8,0	8,0
15,0	8,0	8,0	8,0	15,0	8,0	8,0	8,0
16,5	8,0	7,0	7,0	16,5	8,0	7,0	7,0
17,5	7,3	6,5	6,5	17,5	7,3	6,5	6,5
18,5	6,7	6,0	6,0	18,5	-	6,0	6,0
20,0	6,1	5,3	5,3	20,0	-	5,3	5,3
22,0	-	4,7	4,7	22,0	-	4,7	4,7
25,0	-	3,9	3,9	25,0	-	-	3,9
26,3	-	-	3,7	26,3	-	-	3,7
30,0	-	-	3,0	30,0	-	-	-

### Технические характеристики крана башенного КБ-403

Исполнения	КБ-403Б	КБ-403Б.1	КБ-403Б.2	КБ-403Б.3
<b>Максимальный грузовой момент, тм</b>	120		132	
<b>Грузоподъёмность, т</b>				
максимальная	8			
при максимальном вылете горизонтальной стрелы	3		3,5	
при максимальном вылете наклонной стрелы под углом 30°	3,7		4,3	
<b>Вылет, м</b>				
максимальный горизонтальной стрелы	30			
максимальный наклонной стрелы	26,3			
при максимальной грузоподъёмности	15		16,5	
минимальный	5,6			
<b>Высота подъёма максимальная, м</b>				
стрелы горизонтальной / число секций	41/6	36,4/5	29,8/4	24,2/3
стрелы наклонной	54,7	49,1	43,5	37,9
<b>Глубина опускания максимальная, м</b>	5			
<b>Угол поворота, градусы</b>	1080			
<b>Скорость, м/мин</b>				
подъёма (опускания) груза до 8 т	40			
подъёма (опускания) крюковой подвески	55			
плавной посадки груза до 8 т	5			
грузовой тележки с грузом до 8 т	30			
передвижения крана	18			
<b>Частота вращения, об./мин</b>	0,65			
<b>Мощность электродвигателя, кВт</b>				
грузовой лебёдки основной	55			
грузовой лебёдки вспомогательной	30/1,6			
стреловой лебёдки	15			
тележечной лебёдки	5			
механизма поворота	5			
механизма передвижения крана	5,5 x 2 = 11			
<b>Суммарная мощность электродвигателей</b>	121			
<b>Геометрические параметры, м</b>				
коля х база	6 x 6			
задний габарит	3,8			
<b>Масса, т</b>				
конструктивная	50,5	49,2	47,9	46,6
противовесов	30 (+/-0,3)			
<b>Расчётная нагрузка ходового колеса на рельс, кН</b>	270			
<b>Сейсмичность, баллы</b>	1-6 по СНиП II-7-81			
<b>Ветровой район</b>	III	V	VI	VII

