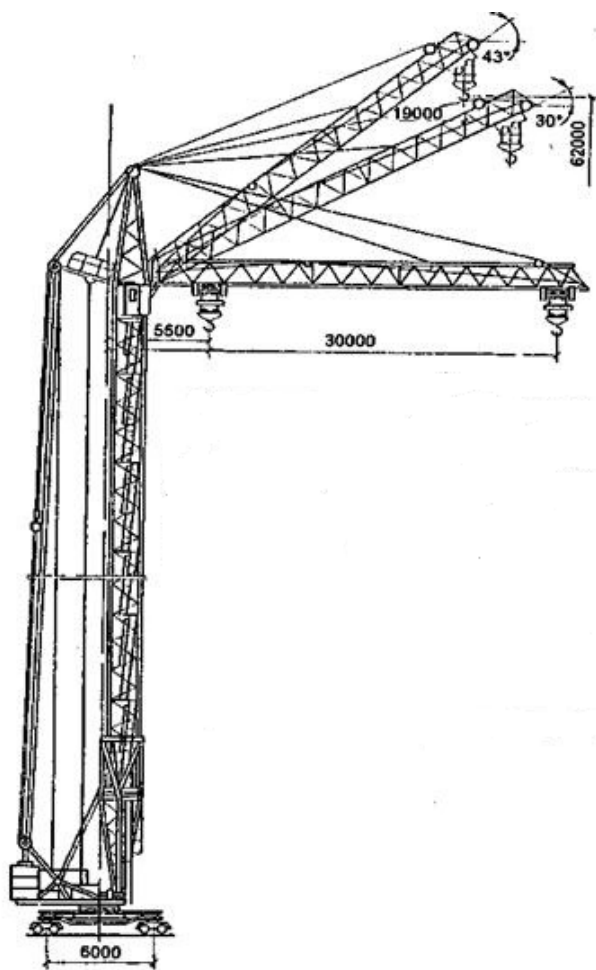




Башенный кран КБ-408



Технические характеристики КБ-408

Наименование параметров	00	03	04
Грузоподъёмность максимальная, т	10,0	10,0	10,0
Грузоподъёмность на максимальном вылете, т	6,0	6,0	3,0
Вылет, м	5,2-25,0	5,2-25,0	5,2-30,0
Вылет при максимальной грузоподъёмности, м	16,0	16,0	12,0
Высота подъёма максимальная, м (горизонтальная стрела/наклонная стрела)	46,6 / 57,8	41,0 / 52,2	41,0 / 54,7
Глубина опускания максимальная, м		5,0	
База, м		6,0	
Колея, м		6,0	
Задний габарит, м		4,35	



Наименьший радиус закругления пути (внутреннего рельса), м	12,0		
Скорость подъёма груза макс. массы, м/мин	36,0		
Скорость подъёма груза максимальная, м/мин	67,0		
Скорость плавной посадки груза, м/мин	4,8		
Скорость передвижения грузовой тележки, м/мин горизонтальная стрела/наклонная стрела)	7 / 30		
Скорость передвижения крана, м/мин	18,0		
Частота вращения, об/мин	0,65		
Угол поворота, град	1080		
Конструктивная масса крана, т	54,8	53,5	54,0
Масса крана общая (в рабочем состоянии), т	95,2	93,9	94,4
Максимальная нагрузка ходового колеса на рельс кранового пути, тс	29,0		
Установленная мощность, кВт	77,6		

2