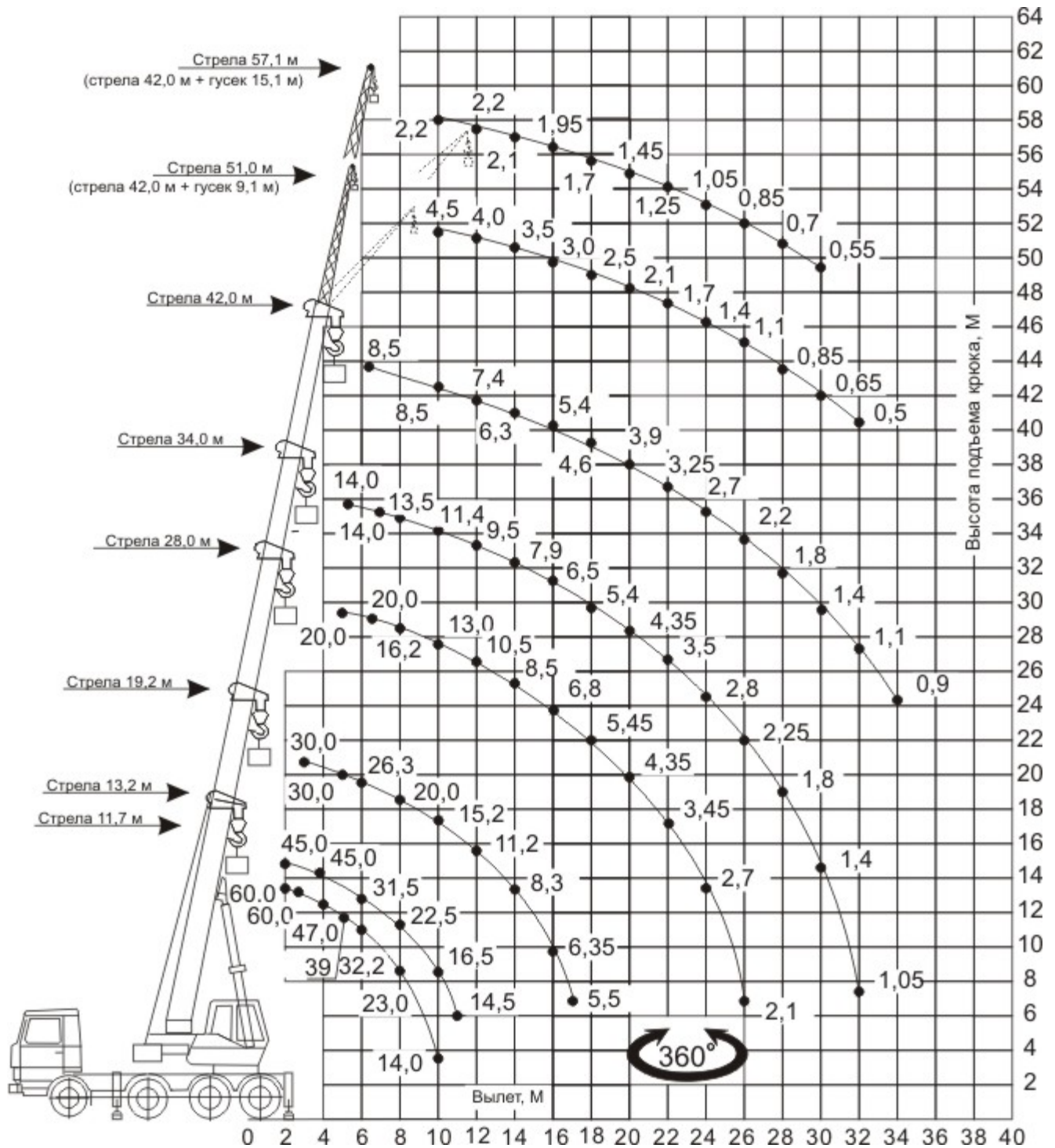




Автомобильный кран КС-65721-2 (МЗКТ-700600)

Грузовысотные характеристики

1





Технические характеристики КС-65721-2

Параметр	Значение
Грузоподъемность максимальная, т/вылет, м	60/2,6
Длина стрелы, м	11,7 - 42
Длина гуська, м	9 или 15
Максимальная высота подъема крюка, м	
- с основной стрелой 42 м	42,5
- с основной стрелой 42 м и гуськом 9 м	51,4
- с основной стрелой 42 м и гуськом 15 м	57,3
Макс. глубина опускания крюка стрелой 11,7 м на вылете 6,0 м, м	8,0
Масса груза, при которой допускается выдвижение секций стрелы, т	10,0
Скорость подъема-опускания груза, м/мин	
- номинальная (с грузом массой до 60,0 т)	3,20
- увеличенная (с грузом массой до 10,5 т)	6,40
- максимальная (кратность полиспаста 1)	36,8
Скорость посадки груза, м/мин	0,13
Частота вращения поворотной части, об/мин	0 ... 1,6
Скорость передвижения крана своим ходом, км/ч	до 60
Размер опорного контура вдоль оси шасси x поперек передних опор x поперек задних опор, м	
- при выдвинутых балках выносных опор	7,56 x 7,24 x 7,2
- при частично выдвинутых балках выносных опор	7,0 x 5,66 x 4,73
Масса крана в транспортном положении, т (с основной стрелой)	43,68
Колесная формула базового автомобиля	8 x 4
Мощность, кВт	302
Габариты крана в транспортном положении, м (длина x ширина x высота)	14,58 x 2,55 x 3,99
Температура эксплуатации, град. С	от -40 до +40